

# Deutsche Literatur im Überblick

## Steckbrief

 <p>The screenshot shows a horizontal timeline titled 'TIMELINE' with the subtitle 'Literaturperioden by Olivia &amp; Franziska'. It features six boxes representing different literary epochs: 1500-1600 (Humanismus), 1600-1720 (Barock), 1720-1790 (Aufklärung), 1767-1790 (Sturm und Drang), 1786-1832 (Romantik), and 1798-1835 (Realismus). Each box includes a small portrait of a representative author.</p>	<p><b>Kurzbeschreibung:</b> Die Schülerinnen und Schüler setzen sich intensiv mit den verschiedenen Epochen der Deutschen Literatur auseinander. Mit der Plattform Timeline geben sie den Epochen eine Struktur und erhalten eine Übersicht über die Merkmale, Autoren und Werke der jeweiligen Epochen.</p>		
<p><b>Zyklus:</b>  <input type="checkbox"/> 1   <input type="checkbox"/> 2   <input checked="" type="checkbox"/> 3</p>	<p><b>Sozialformen:</b>  <input checked="" type="checkbox"/> EA   <input type="checkbox"/> PA   <input type="checkbox"/> GA   <input type="checkbox"/> alle</p>		<p><b>Dauer:</b> 4 Lektionen</p>
<p><b>Kompetenzbereich</b> Medien und Informatik</p>	<p><input type="checkbox"/> Medien   <input type="checkbox"/> Informatik   <input checked="" type="checkbox"/> Anwendungskompetenzen</p>		
<p><b>Kompetenz</b> Medien und Informatik</p>	<p>1.3 f können Medien nutzen, um ihre Gedanken und ihr Wissen vor Publikum zu präsentieren und/oder zu veröffentlichen. 1.3 h können allein und in Arbeitsteams mit medialen Möglichkeiten experimentieren und sich darüber austauschen. 1.4 d können Medien gezielt für kooperatives Lernen nutzen.</p>		
<p><b>Fachbereich</b></p>	<p>Epochen der Deutschen Literatur</p>		
<p><b>Kompetenz</b> Fachbereich</p>	<p>Die Schülerinnen und Schüler setzen sich mit der Deutschen Literatur auseinander. Dabei strukturieren sie die einzelnen Epochen, wichtige Merkmale sowie die Autoren die die Epoche prägten. Anhand des Internets oder Fachbibliographien vervollständigen sie ihre Zeitleiste.</p>		
<p><b>Tool</b></p>	<p>Timeline</p>		
<p><b>Link zum Tool</b></p>	<p><a href="http://www.readwritethink.org/timeline">http://www.readwritethink.org/timeline</a></p>		
<p><b>Internet</b></p>	<p><input checked="" type="checkbox"/> Webbasiert (läuft auf allen Plattformen)</p>		
<p><b>App</b></p>	<p><input type="checkbox"/> iOS</p>	<p><input type="checkbox"/> Android</p>	<p><input type="checkbox"/> Windows Mobile</p>
<p><b>Zugang</b></p>	<p><input checked="" type="checkbox"/> Internet</p>	<p><input checked="" type="checkbox"/> Kostenlos</p>	<p><input type="checkbox"/> Registrierung</p>
<p><b>Link Videotutorial</b></p>	<p><a href="https://www.youtube.com/watch?v=kTvNBnUaBkq&amp;feature=youtu.be">https://www.youtube.com/watch?v=kTvNBnUaBkq&amp;feature=youtu.be</a></p>		
<p><b>Hinweise</b></p>			
<p><b>Erstellt/Aktualisiert</b></p>	<p>2015</p>		
<p><b>Autoren</b></p>	<p>Olivia Fontanesi, Franziska Büchel</p>		

## Deutsche Literatur im Überblick

### Beschreibung der Lektionsreihe

Lektion	Sozialform Arbeitsform	Durchführung, Ablauf der Lektionen	Medien Material
1	K	Zu Beginn der Unterrichtseinheit werden ein Abschnitt eines alten Textes und ein Abschnitt eines neuen Textes vorgelesen. Die SuS sollen auf die Unterschiede der Texte aufmerksam gemacht werden. Leitfragen: <ul style="list-style-type: none"> <li>- Wo liegen die Unterschiede (Wortwahl, Länge des Textes, Art des Textes, Autor,...)?</li> <li>- In welcher Zeit wurden die beiden Texte geschrieben?</li> <li>- Welches sind die Merkmale dieser Zeit?</li> </ul>	Texte
	PA	Gruppenbildung (PA) Diskutieren der Unterschiede und Epochen zusammentragen	Notizblätter
	K	Jeder der SuS notiert mindestens einen Unterschied an die WT Anschließend schreiben sie Epochen auf Kärtchen, diese hängen sie dann an die WT	WT Kärtchen
	K	Einführung in die Plattform readwritethink Erklärung wie die Plattform funktioniert SuS können die Plattform in PA ausprobieren und Fragen stellen	Computer zu zweit
2	PA	In PA erstellen die SuS einen Zeitstrahl über die Literaturepochen. Sie erhalten die verschiedenen Epochen, welche auf dem Zeitstrahl abgebildet werden müssen, auf einem Blatt notiert. Zudem erhalten sie den Auftrag zu jeder Epoche die wichtigsten Personen (Schriftsteller) und wichtige Schriftstücke, sowie die Merkmale der Epoche auf dem Zeitstrahl festzuhalten. Die SuS können im Internet und in Büchern recherchieren.	Arbeitsblatt Computer Bücher (Bibliothek)
3	PA	Weiterarbeit am Zeitstrahl Zeitstrahl ausdrucken und Präsentation vorbereiten	Computer Drucker
4	K	Vorstellung der Arbeit vor der Klasse Wichtigste Erkenntnisse präsentieren, sowie die Lieblingsepoche nennen (mit Begründung).	Plakat
	GA	Weitere Anwendungsbereiche der Plattform werden in Gruppenarbeit diskutiert	WT
	K	Reflexion: Werden sie die Plattform weiterhin nutzen? In welchen Fächern ist sie nützlich (ausser Geschichte)?	

K = Arbeit mit der ganzen Klasse, GA = Gruppenarbeit mit Anzahl Personen, PA = Partnerarbeit, EA = Einzelarbeit

## Deutsche Literatur im Überblick

### Auftrag

Erstelle mit Hilfe von Timeline einen Zeitstrahl zu den Epochen der deutschen Literatur.

### Anleitung

1. Öffne die Internetseite [http://www.readwritethink.org/files/resources/interactives/timeline\\_2/](http://www.readwritethink.org/files/resources/interactives/timeline_2/)

2. Gib beim Feld „Your Name“ eure Namen ein und schreibe beim Feld „Project Title“ „Literaturepochen“ hinein. Dann klicke auf Start.

3. Klicke nun irgendwo auf den Zeitstrahl. Es öffnet sich ein neues Fenster.

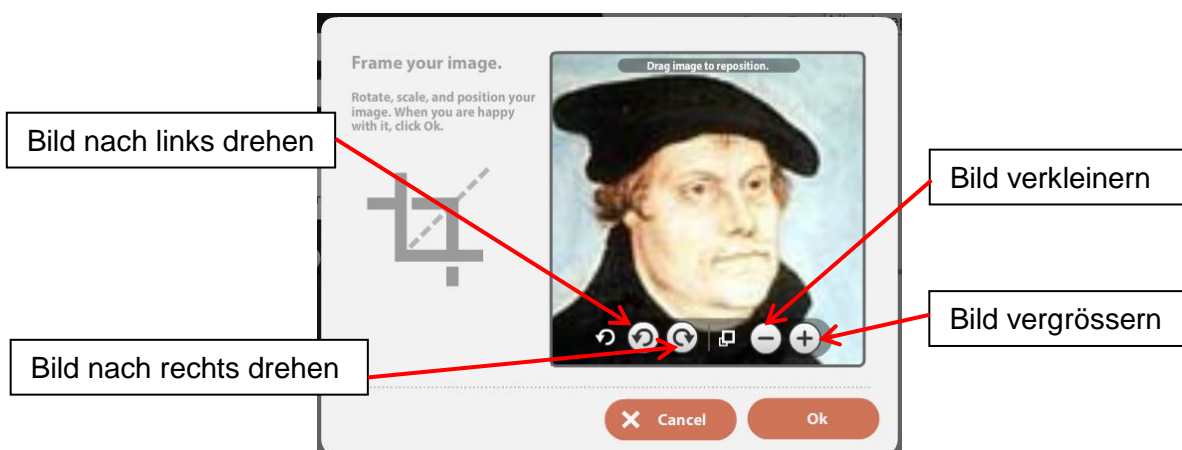
4. Gib bei „Label“ die Zeit ein, in welcher die gewünschte Epoche vorherrschte.

5. Bei „Short Description“ gibst du die Epoche ein.

6. Bei „Full Description“ schreibst du die typischen Merkmale der Epoche, sowie bekannte Autoren und Werke hinein.

7. Klicke auf das Feld „Choose Image“ und füge ein passendes Bild ein.

8. Du kannst nun das Bild bearbeiten. Wenn du zufrieden damit bist, dann klicke auf „OK“. Wenn du ein anders Bild möchtest klicke auf „Cancel“.



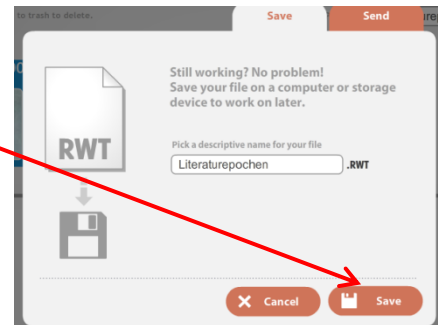
9. Nun kannst du das Kästchen an den gewünschten Platz setzen indem du an diese Stelle klickst. Auf dem Zeitstrahl werden nur die Zeit, die Epoche und das Bild, nicht aber die ausführliche Beschreibung.

10. Arbeite nun so weiter, bis du alle Epochen dem Zeitstrahl hinzugefügt hast.

11. Speichere deine Arbeit zwischendurch ab. Klicke dafür auf das Feld „Save“.



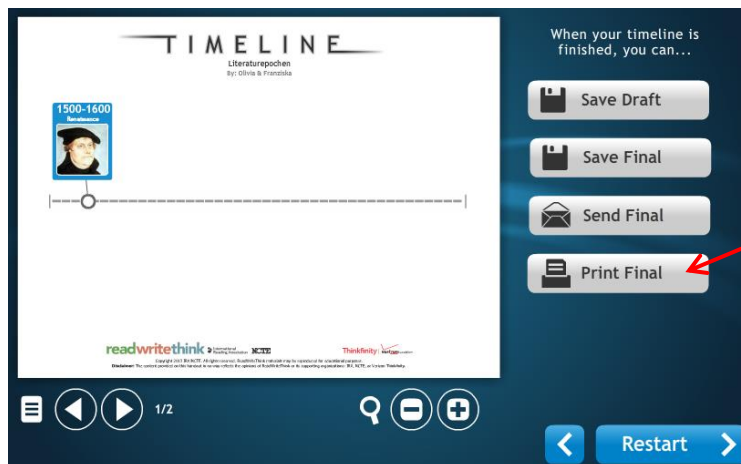
12. Klicke erneut auf „Save“ und wähle den gewünschten Speicherort.



13. Sobald du ganz fertig bist mit deiner Arbeit klickst du auf „Finish“.



14. Dann klickst du auf das Feld „Print Final“ um den Zeitstrahl auszudrucken.



Anmerkung: Durch das Klicken und Halten des Kästchens oder des Punktes auf dem Zeitstrahl, kannst du diesen verschieben. Falls du ein Feld löschen möchtest, ziehe ihn zum Papierkorb in der linken oberen Ecke.